



JENA Daten und Fakten

JENA 2021

Überblick	2
Wirtschaftsstandort.....	2
Hightech-Sektoren.....	2
Forschung	2
Bildung	2
Demographie, Gesundheit und Soziales.....	2
Kultur und Tourismus	2
Wohnen, Gewerbe, Büro und Einzelhandel	2
Kontakt.....	2

Quellen:

Thüringer Landesamt für Statistik, destatis, Agentur für Arbeit, Stadt Jena, IHK, Fachgutachten, Eigendarstellung der Einrichtungen

Überblick

5.083.000	Bruttoinlandsprodukt in T€ (2019)
110.731	Einwohner und Einwohnerinnen (31.12.2020)
73.100	Erwerbstätige (2019)
58.277	Sozialversicherungspflichtig Beschäftigte (30.09.2020)
22.610	Studierende (WS 2020/21)
11.477	Fläche in ha
1846	Gründungsjahr der Firma Carl Zeiss in Jena
1558	Gründungsjahr der Friedrich-Schiller-Universität Jena
250	Patente pro 100.000 Einwohner und Einwohnerinnen (Ø Deutschland 59)
71,4%	Exportquote Verarbeitendes Gewerbe (ab 50 Mitarbeitende) in 2020
36	Betriebe Verarbeitendes Gewerbe (über 50 Mitarbeitende; Dezember 2020)
34,2%	Anteil der SV-pflichtig Beschäftigten mit akademischem Abschluss (September 2020)
54,7%	Anteil der SV-pflichtig Beschäftigten mit anerkanntem Berufsschulabschluss (September 2020)
12	außeruniversitäre Forschungsinstitute
5,8%	Arbeitslosenquote (August 2021)
2	Hochschulen: Friedrich-Schiller-Universität und Ernst-Abbe-Hochschule
1	Universitätsklinikum (einziges in Thüringen)

Rankings

- 2021: QUIS-Studie: Jena hat eines der höchsten Zukunftspotenziale Deutschlands mit 10 von 10 Punkten
- 2020: Top 50 Start-UPS: Jena in den Top 10 der Start-up-Metropolen Deutschlands
- 2020: Wirtschaftsmagazin Capital und Talent-Plattform: Stadt Jena gehört zu den besten Ausbildern Deutschlands.
- 2020: Focus Klinikliste 2021: Universitätsklinikum Jena zählt zu den besten Kliniken Deutschlands und ist das beste Klinikum Thüringens.
- 2020: Glass Dollar: Platz 10 der room AG unter den am schnellsten wachsenden Startups Deutschlands.
- Kompetenzzentrum Frauen in Wissenschaft und Forschung (CEWS): Friedrich-Schiller-Universität erreicht Platz 1 bei der Gleichstellung (zusammen mit den Universitäten Bielfeld und Potsdam).
- 2019: Prognos Zukunftsatlas: Jena erreicht Platz 29 von 401 deutschen Landkreisen und kreisfreien Städten (Verbesserung um sechs Plätze im Vergleich zum Zukunftsatlas 2016).

Herausgeber: Wirtschaftsförderungsgesellschaft Jena mbH

E-Mail: jenawirtschaft@jena.de

Telefon: +49 3641 87300-30

www.xing.com/company/jenawirtschaft

Facebook: [@jenawirtschaft](https://www.facebook.com/jenawirtschaft)

www.jenawirtschaft.de

Wirtschaftsstandort

Der Wirtschaftsstandort Jena wächst.

Überdurchschnittlich wachsen das Verarbeitende Gewerbe (C), die wissenschaftliche-technischen Dienstleistungen (M) und der Bereich Information und Kommunikation (J).

Volkswirtschaftliche Gesamtrechnung nach WZ 2008, Werte gerundet Quelle: Thüringer Landesamt für Statistik	SV-pflichtig Beschäftigte				Bruttowertschöpfung in Mill. Euro		
	2020	D	2014-2020	2018	2008-2018		
Insgesamt	57.380	100%	100%	+4.386	4.497	+1.669	+59%
Produzierendes Gewerbe (B-F)	12.984	22,6%	28%	+346	1.277	+464	+57%
Verarbeitendes Gewerbe (C)	10.125	17,6%	20%	-140	1.020	+370	+57%
Baugewerbe (F)	2.290	4,0%	6%	-83	155	+67	+76%
Dienstleistungsbereiche (G-T)	44.396	77,4%	72%	+4.040	3.125	+1.207	+60%
Handel, Verkehr, Gastgewerbe (G-I)	7.825	13,6%	22%	+674	537	+199	+59%
Information und Kommunikation (J)	2.603	4,5%	4%	+907			
Finanz- und Versicherungsdienstleistungen (K)	738	1,3%	3%	-172	1.114	+434	+64%
Grundstücks- und Wohnungswesen (L)	861	1,5%	1%	+289			
Freiberufliche, wissenschaftliche, technische Dienstleistungen; sonstige wirtschaftliche Dienstleistungen (M-N)	9.055	15,8%	12%	-89			
Öff. Verwaltung, Verteidigung, Sozialversicherung; Erziehung und Unterricht; Gesundheits- und Sozialwesen (O-Q)	20.990	36,6%	25%	+2.239	1.568	+574	+58%
Kunst, Unterhaltung und Erholung; sonstige Dienstleistungen; Private Haushalte; Exterritoriale Organisationen (R-U)	2.324	4,0%	4%	+192			
Land- und Forstwirtschaft; Fischerei (A)	-	-	1%	-	0	-3	-100%

Bruttoinlandsprodukt und Erwerbstätige in Mill. Euro	2019	2008	2008-2019	
in Mill. Euro	5.083	3.146	+1.937	+61%
Erwerbstätige	73.100	61.700	+11.400	+18%
je Erwerbstätigen in Euro (=höchste in Thüringen)	69.552	51.005	+18.547	+36%
je Erwerbstätigen in Deutschland in Euro	74.561	62.356	+12.205	+20%

Unternehmensgröße	2019
Kleinstunternehmen (<10 MA)	3.048
Kleine Unternehmen (<50 MA)	425
Mittlere Unternehmen (<250 MA)	121
Großunternehmen (>250 MA)	42
Summe	3.636

Arbeitslosenquote	September 2021 (Vorjahreswert in Klammern)	2020 (Vorjahreswert in Klammern)
Stadt Jena	5,4% (6,4%)	5,8% (5,2%)
Thüringen	5,2% (6,1%)	6,0% (5,3%)
Ostdeutschland	7,4% (7,7%)	7,3% (6,4%)
Westdeutschland	5,5% (5,8 %)	5,6% (4,7%)
Deutschland	5,4% (6,2%)	5,9% (5,0%)

Verbände, Kammern		
IHK Ostthüringen zu Gera	Handwerkskammer für Ostthüringen	Kreishandwerkerschaft Jena-SHK
6.879 Gewerbetreibende Jena (2021)	750 Betriebe in Jena (2021)	Servicepartner mit 9 Innungen

Interessenvertretungen Gewerbe	
Interessengemeinschaft Gewerbegebiet Jena-Süd IGJS	Interessengemeinschaft Jena-Nord e.V.

Herausgeber: Wirtschaftsförderungsgesellschaft Jena mbH

E-Mail: jenawirtschaft@jena.de

Telefon: +49 3641 87300-30

www.xing.com/company/jenawirtschaft

Facebook: @jenawirtschaft

www.jenawirtschaft.de

Jena ist ein Hightech-Standort und eine Stadt der Wissenschaft

In Jena arbeiten über 55.000 Beschäftigte in zukunftsfähigen und vielfältigen Wirtschaftsbereichen (WZ-Klassifikation 2008 mit Definitionen ZEW).

Hightech-Industrie (Teil von C)

14% aller Beschäftigten in Jena arbeiten in **FuE-intensiven Unternehmen des Verarbeitenden Gewerbes (C)**. In Deutschland sind ca. 8% der Beschäftigten im Hightech-Sektor tätig. Dieser Sektor ist in Jena, mit ca. 7.890 Beschäftigten, geprägt durch die Bereiche **Optik & Photonik, Gesundheitstechnologie und Präzisionstechnik**.

Zu den wichtigsten Arbeitgebenden zählen in Jena **ZEISS** (> 2.000 Mitarbeitende) **JENOPTIK AG** (Standorte Jena inkl. Triptis, 1.700 Mitarbeitende) und **SCHOTT** (500 Mitarbeitende).

Wissensintensive Dienstleistungen (J, K, M72, Q86, R90/91)

Mit 28% aller Beschäftigten sind **Wissensintensive Dienstleistungen** weit überdurchschnittlich in Jena angesiedelt (Ø Deutschland: 20%). Darunter 5% Technologieintensive Dienstleister (Forschung, M 72), 3,4% Informations- und Kommunikationstechnologien (Digitale Wirtschaft) sowie Dienstleistungen im Bereich Technik (M, ohne M72) und Finanzen (K). Das Gesundheitswesen mit ca. 7.800 Beschäftigten in Jena fast doppelt so stark wie im deutschlandweiten Durchschnitt vertreten.

Jena ist eine Stadt der Bildung (P)

Mit fast 5.000 bzw. 9% aller Beschäftigten sind prozentual über doppelt so viele Menschen im Bereich Erziehung & Unterricht (P) als in Deutschland (Ø D 4%) beschäftigt.

Darunter die Mitarbeitenden an den beiden Hochschulen sowie an Schulen, Berufsschulen und weiteren Bildungseinrichtungen.

Energie, Verkehr, Bau, Handwerk und Handel (D, E, F, H, G, Handwerk)

Betriebe des Handwerks, Bauwesen, Verkehr, Versorgung und des Handels sind leistungsstarke Bereiche der Jenaer Unternehmenslandschaft. 2017 waren hier **über 9.200 SV-pflichtig Beschäftigte**, davon mehr als **5.100 im Handwerk** tätig.

Einer der bedeutendsten und zugleich größten Arbeitgebenden sind die **Stadtwerke Jena** mit über 1.700 Mitarbeitenden.

Öffentliche Verwaltung, Verteidigung; Sozialversicherung (O)

Mit ca. **3.300 Beschäftigten** in der Stadt Jena sowie den hier ansässigen Bundes- und Landesämtern, ist der Anteil an Beschäftigten in Jena auf dem gleichen Niveau wie im bundesdeutschen Durchschnitt.

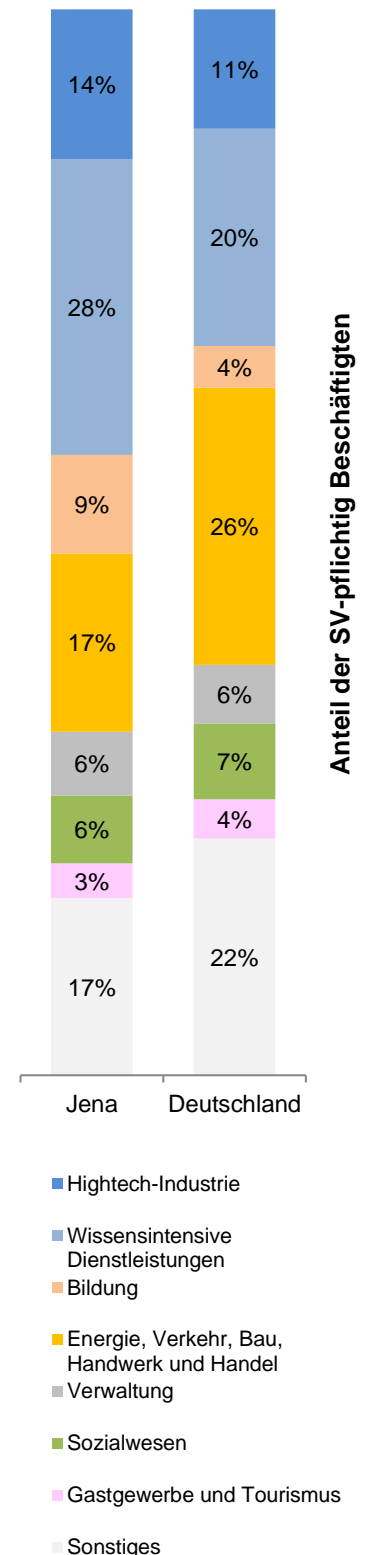
Sozialwesen (Q87/88)

In Jena arbeiten ca. 7% aller SV-pflichtig Beschäftigten im Sozialwesen (u.a. Heimwesen), was ca. 4.050 Erwerbspersonen entspricht.

Gastgewerbe, Unterhaltung, Erholung und Tourismus (I, R (ohne 90/91))

Der Sektor Gastgewerbe und Tourismus hat in Jena ca. **1.800 SV-pflichtig Beschäftigte** in Hotels, Gaststätten sowie dem Freizeitsektor.

Sonstiges (A, B, L, N, S, T, U, nicht FuE-intensiv C)



Hightech-Sektoren

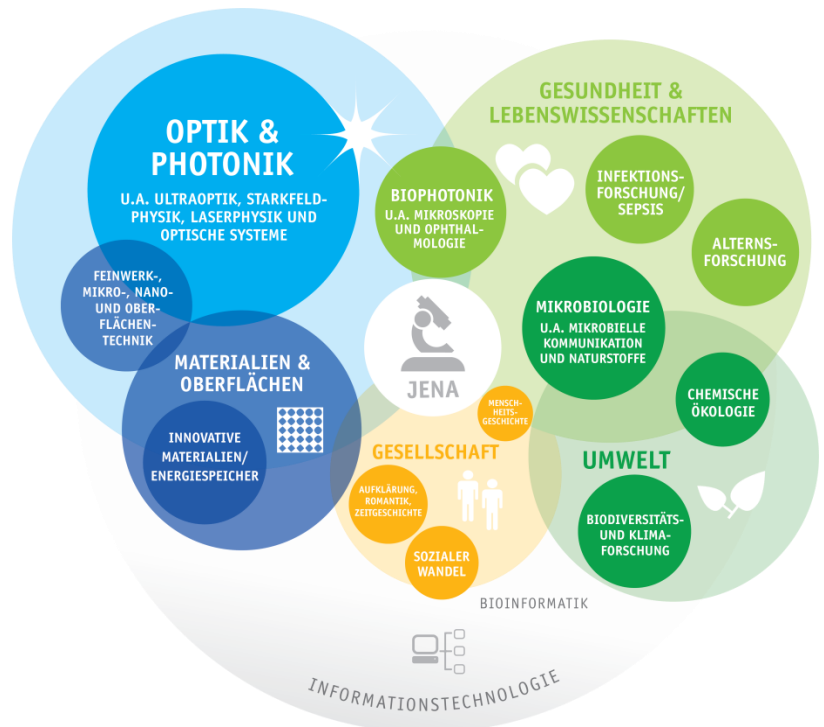
Jena ist international für starke Kompetenzfelder in Wirtschaft und Wissenschaft bekannt. In diesen Jenaer Hightech-Sektoren wird durch Forschung und Entwicklung an Zukunftstechnologien, innovativen Produkten und Dienstleistungen für wachsende globale Märkte gearbeitet.



<p>Netzwerke in Jena</p> <p>Kreishandwerkerschaft Jena-SHK (u.a. Präzisionstechnik)</p> <p>OptoNet e.V. (Optik und Photonik)</p> <p>medways e.V. (Gesundheitstechnologie, Medizintechnik)</p> <p>Initiative Innenstadt e.V. (Handel)</p> <p>Jena-Digital (Digitale Wirtschaft)</p> <p>Jenaer Allianz für Fachkräfte</p> <p>MNT Mikro-Nanotechnologie Thüringen e.V.</p> <p>Präzision aus Jena, BVMW (Präzisionstechnik)</p> <p>SpectroNet e.V. (Optik und Photonik , Bildverarbeitung)</p>	<p>Standortprägende Unternehmen</p> <p>ZEISS u.a. mit Carl Zeiss Meditec AG (Medizintechnik, Ophthalmologie), Mikroskopie, Optik und Mechanik</p> <p>JENOPTIK AG</p> <p>SCHOTT in Jena</p> <p>Analytik Jena AG</p> <p>Intershop AG</p>
<p>Innovation</p> <p>250 Patente pro 100.000 Einwohnern und Einwohnerinnen p.a. angemeldet (Ø D: 59), rund 50% aller Patente in Thüringen.</p> <p>Deutsche Zukunftspreise 2013/ 2007 für Fraunhofer Institut für Angewandte Optik und Feinmechanik</p>	<p>Technologie- und Gründerzentren</p> <p>Technologie- und Innovationspark Jena</p> <p>Bioinstrumentezentrum</p>

Forschung

- 4.500 Forschende
- Friedrich-Schiller-Schiller-Universität Jena mit der Profillinie Light Life Liberty
- Ernst-Abbe-Hochschule Jena
- 12 außeruniversitäre Forschungsinstituten
- Medizinische Forschung am Universitätsklinikum www.uniklinikum-jena.de
- Beutenberg-Campus Jena e.V./ www.beutenberg.de
- Forschungsschwerpunkte www.jena-forschung.de



Forschungsinstitute
Max-Planck-Institut für chemische Ökologie www.ice.mpg.de
Max-Planck-Institut für Biogeochemie www.bgc-jena.mpg.de
Max-Planck-Institut für Menschheitsgeschichte www.shh.mpg.de
Leibniz-Institut für Naturstoff-Forschung und Infektionsbiologie e.V. Hans Knöll Institut , www.hki-jena.de
Leibniz-Institut für Photonische Technologien www.ipht-jena.de
Leibniz-Institut für Altersforschung Fritz-Lipmann-Institut e.V. www.fli-leibniz.de
Fraunhofer Institut für Angewandte Optik und Feinmechanik www.iof.fraunhofer.de
Helmholtz-Institut Jena www.hi-jena.de
INNOVENT e.V. Technologieentwicklung Jena www.innovent-jena.de
ifw Jena - Günter-Köhler-Institut für Fügetechnik & Werkstoffprüfung www.ifw-jena.de
Bundesforschungsinstitut für Tiergesundheit www.fli.bund.de
DLR-Institut für Datenwissenschaften www.dlr.de/dw/

Zentren, Verbünde (Auswahl)
Abbe Center of Photonics / Abbe School of Photonics www.acp.uni-jena.de/ www.asp.uni-jena.de
Center for Energy and Environmental Chemistry www.schubert-group.com
Center for Systems Biology of Infections www.sysbio.hki-jena.de
InfectControl 2020 www.infectcontrol.de
InfectoGnostics Forschungscampus Jena www.infectognostics.de
Jenaer Zentrum für die Systembiologie des Alterns www.jenage.de
Zentrum für Innovationskompetenz SEPTOMICS www.septomics.de
Zentrum für Medizinische Optik und Photonik www.zemop.uni-jena.de
Forschungsallianz 3Dsensation www.3d-sensation.de
Jena School for Microbial Communication www.jsmc.uni-jena.de
Leibniz-Zentrum für Photonik i. d. Infektionsforschung www.leibniz-healthtech.de/lpi/

Bildung

Allgemeinbildende Schulen

- Thüringen auf Platz 3 des Bildungsmonitor 2020
- Jena bietet eine attraktive und breit gefächerte Schullandschaft
 - 2 Förderzentren, 11 Grund-, 13 Gemeinschafts- und Gesamtschulen, 3 Berufsschulen, 6 Gymnasien

	Schülerinnen und Schüler	Absolventinnen und Absolventen
Allgemeinbildende Schulen	11.643 (2020/21)	899 (2019/20)
davon mit Hochschulreife		494 (55%) der allg. bildenden Schulen

Jeder dritte Sozialversicherungspflichtig Beschäftigte hat einen Hochschulabschluss

Rund 34% aller sozialversicherungspflichtig Beschäftigten in Jena haben einen Hochschulabschluss, in deutschen Großstädten ca. 18%.

Berufsausbildung

- 3.705 Schülerinnen und Schüler an 6 berufsbildenden Schulen mit 203 Klassen im Schuljahr 2020/21
- 1.504 Auszubildende (31.12.2018), davon 593 weibliche Auszubildende und 604 neu abgeschlossene Ausbildungsverträge im Kalenderjahr 2018
- 1.120 Schülerinnen und Schüler schlossen eine Berufsausbildung ab (2019/20)

Hochschulen

Friedrich-Schiller-Universität Jena	Ernst-Abbe-Hochschule Jena
18.048 Studierende (WS 2020/21) davon Internationale Studierende: 2.560 (14,2%) davon <i>Studienbeginnende</i> : 4.584	4.562 Studierende (WS 2020/21) davon <i>Ausländerinnen und Ausländer</i> : 967 (20%) davon <i>Studienbeginnende</i> : 1.183
374 Professorinnen und Professoren (FSU und UKJ) davon 82 Frauen (2019)	124 Professorinnen und Professoren
Absolventinnen und Absolventen im Prüfungsjahr 2019: 2.842 davon 824 in den <i>Sozial- und Verhaltenswissenschaften</i> davon 526 in der <i>Philosophischen Fakultät</i> davon 470 in der <i>Wirtschaftswissenschaftlichen Fakultät</i>	Absolventinnen und Absolventen im Prüfungsjahr 2020: 640 davon 122 in den <i>SciTec</i> davon 112 in den <i>Wirtschaftsingenieurwissenschaften</i> davon 104 in der <i>Betriebswirtschaft</i>
Promotionen 2019 (507) Medizinische Fakultät: 231 Fakultät für Biowissenschaften: 76 Chemisch-Geowissenschaftliche Fakultät: 50 Physikalisch-Astronomische Fakultät: 38	

Demographie, Gesundheit und Soziales

JENA auf dem 1. Platz zusammen mit Erfurt bezüglich Geburten in Thüringen

Mit 9,7 Geburten pro 1.000 Einwohnerinnen und Einwohner liegt Jena über dem Bundesdurchschnitt von 9,4 (2019).

Bevölkerung

- 110.731 Einwohnerinnen und Einwohner in Jena (31.12.2020)
- Prognose: 113.000 Einwohnerinnen und Einwohner in Jena im Jahr 2040, Bevölkerung Jenas wächst
 - Bevölkerungswachstum von ca. 1,6 % im Zeitraum von 2018 bis 2040
 - +8.189 Einwohnerinnen und Einwohner seit 2008 (+7,4% gegenüber 2008)
- > 600.000 Einwohnerinnen und Einwohner in Jena, Weimar und Erfurt (inkl. Weimarer Land)

Haushalte

- Statistische Privathaushalte: 70.000 (31.12.2019)
- Wohnungen: 63.606 (31.12.2020)

Medizinische Versorgung

- Ärztedichte = Einwohnerinnen und Einwohner je Arzt 2019: Jena 81 (Platz 1 in Thüringen), Thüringen 224, Deutschland 203
- Einziges Universitätsklinikum in Thüringen mit 26 Fachkliniken, in denen mehr als 300.000 Patienten stationär und ambulant versorgt werden. 2.400 Studierende der Medizin und Zahnmedizin erlernen hier die Heilkunst, an 25 Instituten forschen Wissenschaftlerinnen und Wissenschaftler aus über 25 Nationen an der Weiterentwicklung der Medizin.

Kinderbetreuung

- Ganztags-Betreuungsquote Kinder 3 - 6 Jahre (d. h. > 7 Stunden): 99,0% Stadt Jena/ 92,5% Deutschland
- Ganztags-Betreuungsquote für Kinder unter 3 Jahren (d.h. > 7 Stunden): 53,5% /Ø Deutschland: ca. 35,0% (01.03.2019)

Jenaer Bündnis für Familie

- engagiert sich mit 70 Partnern um familienfreundliches Umfeld in Jena weiter zu verbessern
- viele Jenaer Unternehmen setzen auf Familienfreundlichkeit mit flexiblen Arbeitszeitregelungen, Kinderbetreuungsmöglichkeiten u.v.m.

Kultur und Tourismus

Besuchendenzahlen ausgewählter Einrichtungen:

Zeiss-Planetarium: 71.522 (2020), Volksbad: 8.472 (2020), Botanischer Garten 31.271 (2020), Philharmonie 10.116 (2020), Optisches Museum 12.013 (2019), Stadtmuseum Alte Göhre 4.728 (2020), Phyletisches Museum 7.427 (2020), Theaterhaus 5.640 (2020)

Übernachtungen im Jahr 2020:

109.388 Gäste (darunter 678 Auslandsgäste) mit 195.962 Übernachtungen

Ausgewählte Events

Kulturarena: 68.701 Zuschauende (2019)
Lange Nacht der Museen: ca. 3.000 Besuchende (2017)
Lange Nacht der Wissenschaft: über 9.000 Besuchende (2017)

Wohnen, Gewerbe, Büro und Einzelhandel

Steuern (2020)

Gewerbsteuer: 450%

Grundsteuer: 300%

Grundsteuer B: 495%

Wohnungsmarkt (2018)

Wohnungsbestand	Bestandsmieten	Baufertigstellungen
59.474 Wohnräume • ca. 1.100 Wohneinheiten mit Leerstand (Leerstandsquote: 1,8%)	5,76 €/m ² (+0,06 €/m ² im Vergleich zum Vorjahr) • Neuverträge: 6,45 €/m ² • Laufende Verträge: 5,73 €/m ²	533 Wohneinheiten (+39 im Vergleich zum Vorjahr)

Gewerbeflächen (2021)

Gesamtgröße	Bebaubare Gewerbefläche
337ha in mehr als 20 Gewerbegebieten	275ha Gewerbefläche (netto) (338 Baufelder) • davon 268ha belegte Fläche (325 Baufelder) • davon 1,9ha optierte/ reservierte Fläche (2 Baufelder) • davon 7,7ha vermarktbar Fläche (11 Baufelder)

Büromarkt (2020)

Flächenbestand (MF-G)	Leerstand	Flächenumsatz	Mietpreise	Flächen im Bau & Pipeline	Rendite
706.490 m ² (2015: 662.820 m ²)	Fläche: 12.670 m ² (2015: 25.030 m ²) Leerstandsquote: 1,8% (2015: 3,8%)	19.360 m ² (2015: 12.780 m ²)	Durchschnittsmiete: 9,40 €/m ² (2015: 8,90 €/m ²) Spitzenmiete: 17,30 €/m ² (2015: 12,10 €/m ²)	Flächen im Bau: 24.030 m ² (2015: 17.330 m ²) Pipelineflächen: 74.300 m ² (2015: 13.270 m ²)	Bruttoanfangsrendite: 5,4% (2015: 6,5%) Nettoanfangsrendite: 4,9% (2015: 6,0%)

Einzelhandel (2020)

Einzelhandelszentralität	Einzelhandelsumsatz	Kaufkraftbindung (2013)	Gesamtverkaufsfläche (2013)
107,2	560,3 Mio. €	ca. 83% (439,2 Mio. €)	204.405 m ² (+26.293 m ² seit 2000) davon 50.450 m ² in der Innenstadt

Kontakt

Die Wirtschaftsförderungsgesellschaft Jena mbH – JenaWirtschaft – bietet einen umfassenden und kompetenten Wirtschaftsservice für ansässige und neue Unternehmen. Mit unserer 10-jährigen Kompetenz am Standort Jena beraten wir Sie bei allen Anliegen und unterstützen Sie, wenn Sie in Jena investieren möchten. Wir betreiben außerdem aktives Standortmarketing für den Technologiestandort Jena.

Darüber hinaus vertritt JenaWirtschaft die Interessen der Jenaer Wirtschaft und Wissenschaft in der Stadtverwaltung Jena, vor allem in den wirtschaftsrelevanten Gremien, aber auch gegenüber den Landes- und Bundesbehörden sowie in der Politik und Öffentlichkeit. Als Partner für Jena und die Region sind wir in allen wesentlichen Zusammenschlüssen vertreten und treiben dort, teilweise hauptverantwortlich, Themen und Initiativen voran.

Unsere Leistungen:

- Standortinformationen
- Flächen- und Immobilienservice
- Fachkräfteservice
- Fördermittelberatung
- Unterstützung bei Planungs- und Genehmigungsverfahren
- Kontaktvermittlung und Netzwerke
- Standortmarketing: Presse- und Öffentlichkeitsarbeit

Wirtschaftsförderungsgesellschaft Jena mbH

Leutragraben 2-4

07743 Jena

☎ 03641-87300-30

📠 03641-87300-59

@ jenawirtschaft@jena.de

🌐 www.jenawirtschaft.de

🔗 www.xing.com/company/jenawirtschaft

📘 @jenawirtschaft

📧 Newsletter: www.jenawirtschaft.de/leistungen/newsletter/

Geschäftsführung: Wilfried Röpke, Dipl.-Phys., MBE