



JENA Daten und Fakten

JANUAR 2018

| | |
|---|----|
| Überblick | 2 |
| Wirtschaftsstandort..... | 3 |
| Kompetenzfelder | 5 |
| Forschung | 6 |
| Bildung | 7 |
| Demographie, Gesundheit und Soziales..... | 8 |
| Kultur und Tourismus | 8 |
| Immobilienwirtschaft..... | 9 |
| Kontakt..... | 10 |

Quellen:

Thüringer Landesamt für Statistik, destatis, Agentur für Arbeit, Stadt Jena, IHK, Fachgutachten, Eigendarstellung der Einrichtungen

Herausgeber: Wirtschaftsförderungsgesellschaft Jena mbH

E-Mail: jenawirtschaft@jena.de

Telefon: +49 3641 87300-30

www.xing.com/company/jenawirtschaft

Facebook: [@jenawirtschaft](https://www.facebook.com/jenawirtschaft)

www.jenawirtschaft.de

Stand: Januar 2018

Seite 1

Überblick

| | |
|-----------|--|
| 4.383.000 | Bruttoinlandsprodukt in T€ (2015) |
| 110.321 | Einwohner (31.12.2016) |
| 68.212 | Erwerbstätige (2015) |
| 54.359 | Sozialversicherungspflichtig Beschäftigte (30.06.2016) |
| 22.470 | Studierende (WS 2017/18) |
| 11.448 | Fläche in ha |
| 4.500 | Wissenschaftler |
| 1846 | Gründungsjahr der Firma Carl Zeiss in Jena |
| 1558 | Gründungsjahr der Friedrich-Schiller-Universität |
| 250 | Patente pro 100.000 Einwohner (Ø Deutschland 59) |
| 65,8% | Exportquote Verarbeitendes Gewerbe (ab 50 Mitarbeiter) in 2016 |
| 40 | Betriebe Verarbeitendes Gewerbe (über 50 Mitarbeiter; 2016) |
| 31,2% | Anteil der SV-pflichtig Beschäftigten mit Hochschulabschluss (Sep. 2016) |
| 12 | außeruniversitäre Forschungsinstitute |
| 5,3% | Arbeitslosenquote (Dez 2017) |
| 2 | Hochschulen: Friedrich-Schiller-Universität und Ernst-Abbe-Hochschule |
| 1 | Universitätsklinikum (einziges in Thüringen) |

Rankings

- 2017: Wirtschaftswoche/ Niveauranking. Die 70 größten deutsche Städte im Vergleich: Jena Platz 7 unter 70 Großstädten im Zukunftsranking (einzige ostdeutsche Kommune in den Top 10)
- 2017: Academic Ranking of World Universities 2017: Friedrich-Schiller-Universität zählt zu den 300 besten Hochschulen weltweit
- 2016: Wirtschaftswoche/ Niveauranking Die besten Städte 2016 – Jena Platz 17 unter 69 Großstädten (damit beste ostdeutsche Stadt): Platz 1 bei niedrigster Privatverschuldung, Platz 2 in der Kategorie Patentanmeldungen, Platz 3 in der Kategorie Straftaten
- 2015: Wirtschaftswoche/ Zukunftsindex für 69 Großstädte
Jena Platz 4 (beste ostdeutsche Stadt): Ausdruck der Forschungsstärke und hoher Affinität für Industrie 4.0

Herausgeber: Wirtschaftsförderungsgesellschaft Jena mbH

E-Mail: jenawirtschaft@jena.de

Telefon: +49 3641 87300-30

www.xing.com/company/jenawirtschaft

Facebook: [@jenawirtschaft](https://www.facebook.com/jenawirtschaft)

www.jenawirtschaft.de

Wirtschaftsstandort

Der Wirtschaftsstandort Jena wächst.

Überdurchschnittlich wachsen das Verarbeitende Gewerbe (C), die wissenschaftliche-technischen Dienstleistungen (M) und der Bereich Information und Kommunikation (J).

| Volkswirtschaftliche Gesamtrechnung nach WZ 2008, Werte gerundet Quelle: Thüringer Landesamt für Statistik | SV-pflichtig Beschäftigte | | | | Bruttowertschöpfung in Mill. Euro | | |
|---|---------------------------|--------------|-----------|---------------|-----------------------------------|---------------|-------------|
| | 2016 | D | 2011-2016 | 2014 | 2004-2014 | | |
| Insgesamt | 54.359 | 100% | 100% | +3.759 | 3.703 | +1.299 | +54% |
| Produzierendes Gewerbe (B-F) | 11.932 | 22,0% | 30% | -95 | 1.071 | +355 | +53% |
| Verarbeitendes Gewerbe (C) | 9.103 | 16,7% | 22% | +203 | 785 | +278 | +54% |
| Baugewerbe (F) | 2.300 | 4,2% | 5% | -6 | 119 | +58 | +95% |
| Dienstleistungsbereiche (G-T) | 42.427 | 78,0% | 70% | +3.854 | 2.686 | +945 | +54% |
| Handel, Verkehr, Gastgewerbe (G-I) | 7.616 | 14,0% | 22% | +403 | 452 | +135 | +42% |
| Information und Kommunikation (J) | 2.018 | 3,7% | 3% | +744 | | | |
| Finanz- und Versicherungsdienstleistungen (K) | 864 | 1,6% | 3% | +22 | 1.030 | +425 | +70% |
| Grundstücks- und Wohnungswesen (L) | 879 | 1,6% | 1% | +371 | | | |
| Freiberufliche, wissenschaftliche, technische Dienstleistungen; sonstige wirtschaftliche Dienstleistungen (M-N) | 9.510 | 17,5% | 13% | +592 | | | |
| Öff. Verwaltung, Verteidigung, Sozialversicherung; Erziehung und Unterricht; Gesundheits- und Sozialwesen (O-Q) | 19.451 | 35,7% | 24% | +1.686 | 1.204 | +385 | +47% |
| Kunst, Unterhaltung und Erholung; sonstige Dienstleistungen; Private Haushalte; Exterritoriale Organisationen (R-U) | 2.089 | 3,8% | 4% | +36 | | | |
| Land- und Forstwirtschaft; Fischerei (A) | - | - | - | - | 0 | -2 | -1% |

| Bruttoinlandsprodukt und Erwerbstätige | 2015 | 2005 | 2005-2015 | |
|---|--------|--------|-----------|------|
| in Mill. Euro | 4.383 | 2.792 | +1.591 | +57% |
| Erwerbstätige | 68.212 | 55.950 | +12.262 | +22% |
| je Erwerbstätigen in Euro (=höchste in Thüringen) | 64.256 | 49.902 | +14.354 | +29% |
| je Erwerbstätigen in Deutschland in Euro | 70.437 | 58.507 | +11.930 | +20% |

| Unternehmensgröße | 2015 |
|--------------------------------|-------|
| Kleinstunternehmen (<10 MA) | 3.110 |
| Kleine Unternehmen (<50 MA) | 377 |
| Mittlere Unternehmen (<250 MA) | 107 |
| Großunternehmen (>250 MA) | 32 |
| Summe | 3.626 |

| Arbeitslosenquote | Dezember 2017 (Vorjahreswert in Klammern) | 2016 (Vorjahreswert in Klammern) |
|-------------------|--|-------------------------------------|
| Stadt Jena | 5,3% (6,1%) | 6,5% (6,9%) |
| Thüringen | 5,6% (6,3%) | 6,7% (7,4%) |
| Ostdeutschland | 7,1% (7,4%) | 8,5% (9,2%) |
| Westdeutschland | 4,9% (5,3%) | 5,6% (5,7%) |
| Deutschland | 5,3% (5,7%) | 6,1% (6,4%) |

| Verbände, Kammern | | |
|------------------------------------|----------------------------------|--------------------------------|
| IHK Ostthüringen zu Gera | Handwerkskammer für Ostthüringen | Kreishandwerkerschaft Jena-SHK |
| 5.632 Gewerbetreibende Jena (2017) | 752 Betriebe in Jena (2017) | Servicepartner mit 11 Innungen |

| Interessenvertretungen Gewerbe | |
|--|---------------------------------------|
| Interessengemeinschaft Gewerbegebiet Jena-Süd IGJS | Interessengemeinschaft Jena-Nord e.V. |

Schwerpunkte der Wirtschaftssektoren im Überblick

Jena ist ein High-Tech-Standort¹

mit über **16.000 Beschäftigten** in High-Tech-Unternehmen und bei Technologieintensiven Dienstleistern

FuE-Intensive Unternehmen

Jenaer Unternehmen des verarbeitenden Gewerbes (C) mit über **9.200 Beschäftigten** sind forschungs- und entwicklungsintensiv und produzieren exportstarke Produkte für globale Märkte.

- Umsatz 1,58 Milliarden Euro (2016, ab 50 Mitarbeiter)
- Beschäftigte: 6.841 in 40 Unternehmen > 50 Mitarbeiter (2016) bzw. 8.272 Mitarbeiter in 76 Unternehmen > 20 Mitarbeiter (2015)
- Exportquote 65,8% (2016, > 50 Mitarbeiter), Exportspitzenreiter in Thüringen seit 2005
- Bruttowertschöpfung 785 Mill. Euro (2014)
- Wachstum Bruttowertschöpfung > 55% in den Jahren 2004 bis 2014 (Ø 5,5% pro Jahr)
- ZEISS in Jena, JENOPTIK AG, Analytik Jena AG, SCHOTT in Jena, Alere Technologies GmbH
- Kompetenzfelder: Optik & Photonik, Gesundheitstechnologie, Präzisionstechnik

Technologieintensive Dienstleister

Zahlreiche international renommierte **Forschungseinrichtungen**, wissensbasierte Dienstleister (M) sowie der wachsende Bereich der **Digitalen Wirtschaft** (J) machen Jena mit über **7.000 Beschäftigten** zu einem Standort der technologieintensiven Dienstleistungen.

Gesundheitssektor und Sozialwesen (Q)

Mit den Universitätsklinikum Jena als größten Arbeitgeber der Stadt und vielen weiteren Einrichtungen im Bereich Gesundheit und Sozialem, sind hier mehr als **10.500 Beschäftigte** zu verzeichnen.

Handwerk, Bauwirtschaft, Verkehr, Handel und Gastgewerbe (F-I)

Handel, Verkehr und Gastgewerbe (G-I) mit über **7.700 Beschäftigten** und Baugewerbe (F) mit **2.245 Beschäftigten** sind leistungsstarke Wirtschaftszweige. Handwerksberufe prägen diese und andere Bereiche der Jenaer Wirtschaft.

Erziehung und Unterricht (P)

Hochschulen, Berufsschulen, Schulen und eine Vielzahl von weiteren Einrichtungen mit **5.286 Beschäftigten** machen Jena zur Stadt der Bildung.

Große Arbeitgeber in Jena (Auswahl)

| | | |
|--|--------|-------------------------------------|
| Universitätsklinikum Jena | >4.600 | Gesundheitssektor |
| Friedrich-Schiller-Universität (ohne Klinikum) | >3.000 | Erziehung & Unterricht, Hochschulen |
| ZEISS in Jena | >2.000 | Verarbeitendes Gewerbe, Technologie |
| JENOPTIK AG (Standorte Jena inkl. Triptis) | >1.700 | Verarbeitendes Gewerbe, Technologie |
| Stadtwerke Jena Gruppe | >1.700 | Energie, Nahverkehr |
| SCHOTT in Jena | ~500 | Verarbeitendes Gewerbe, Technologie |
| Sparkasse Jena-Saale-Holzland | >450 | Finanzsektor |
| Analytik Jena Konzern (Standort Jena) | >450 | Verarbeitendes Gewerbe, Technologie |
| Alere Technologies GmbH | >420 | Verarbeitendes Gewerbe, Technologie |
| Streicher GmbH & Tief- u. Ingenieurbau Jena | >400 | Bauwirtschaft |

¹ Wirtschaftssektor High-Tech gemäß Definition von Zentrum für Europäische Wirtschaftsforschung GmbH (ZEW)

Kompetenzfelder

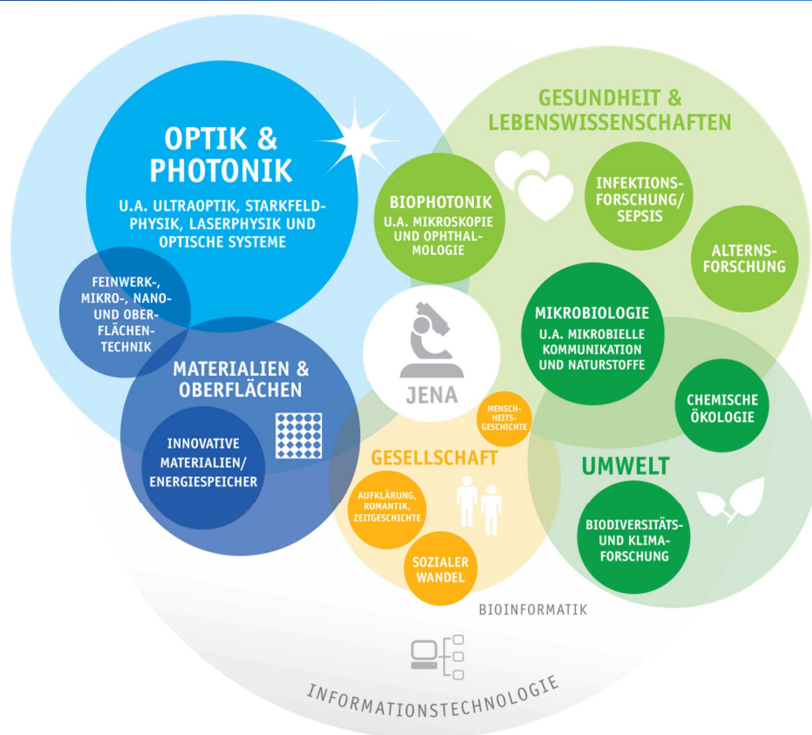
Jena ist international für starke Kompetenzfelder in Wirtschaft und Wissenschaft bekannt. In diesen Jenaer Kompetenzfeldern wird durch Forschung und Entwicklung an Zukunftstechnologien, innovativen Produkten und Dienstleistungen für wachsende globale Märkte gearbeitet.



| | |
|---|---|
| <p>Netzwerke in Jena OptoNet e.V. (Optik und Photonik) medways e.V. (Gesundheitstechnologie, Medizintechnik) TowerByte eG (Digitale Wirtschaft, E-Commerce) MNT Mikro-Nanotechnologie Thüringen e.V. Präzision aus Jena, BVMW (Präzisionstechnik) SpectroNet e.V. (Optik und Photonik , Bildverarbeitung) Kreishandwerkerschaft Jena-SHK (u.a. Präzisionstechnik)</p> | <p>Standortprägende Unternehmen ZEISS u.a. mit Carl Zeiss Meditec AG (Medizintechnik, Ophthalmologie), Mikroskopie, Optik und Mechanik JENOPTIK AG SCHOTT in Jena Analytik Jena AG Intershop AG</p> |
| <p>Innovation 250 Patente pro 100.000 Einwohner p.a. angemeldet (Ø D: 59), rund 50% aller Patente in Thüringen. Deutsche Zukunftspreise 2013/ 2007 für Fraunhofer Institut für Angewandte Optik und Feinmechanik</p> | <p>Technologie- und Gründerzentren Technologie- und Innovationspark Jena Bioinstrumentezentrum</p> |

Forschung

- 4.500 Wissenschaftler
- Friedrich-Schiller-Universität Jena mit der Profillinie Light Life Liberty
- Ernst-Abbe-Hochschule Jena
- 12 außeruniversitäre Forschungsinstituten
- Medizinische Forschung am Universitätsklinikum www.uniklinikum-jena.de
- Beutenberg-Campus Jena e.V./ www.beutenberg.de
- Forschungsschwerpunkte www.jena-forschung.de



| Forschungsinstitute |
|--|
| Max-Planck-Institut für chemische Ökologie www.ice.mpg.de |
| Max-Planck-Institut für Biogeochemie www.bgc-jena.mpg.de |
| Max-Planck-Institut für Menschheitsgeschichte www.shh.mpg.de |
| Leibniz-Institut für Naturstoff-Forschung und Infektionsbiologie e.V. Hans Knöll Institut , www.hki-jena.de |
| Leibniz-Institut für Photonische Technologien www.ipht-jena.de |
| Leibniz-Institut für Altersforschung Fritz-Lippmann-Institut e.V. www.fli-leibniz.de |
| Fraunhofer Institut für Angewandte Optik und Feinmechanik www.iof.fraunhofer.de |
| Helmholtz-Institut Jena www.hi-jena.de |
| INNOVENT e.V. Technologieentwicklung Jena www.innovent-jena.de |
| ifw Jena - Günter-Köhler-Institut für Fügetechnik & Werkstoffprüfung www.ifw-jena.de |
| Bundesforschungsinstitut für Tiergesundheit www.fli.bund.de |
| DLR-Institut für Datenwissenschaften www.dlr.de/ |

| Zentren, Verbünde (Auswahl) |
|--|
| Abbe Center of Photonics / Abbe School of Photonics www.acp.uni-jena.de/ www.asp.uni-jena.de |
| Center for Energy and Environmental Chemistry www.schubert-group.com |
| Center for Systems Biology of Infections www.sysbio.hki-jena.de |
| InfectControl 2020 www.infectcontrol.de |
| InfectoGnostics Forschungscampus Jena www.infectognostics.de |
| Jenaer Zentrum für die Systembiologie des Alterns www.jenage.de |
| Zentrum für Innovationskompetenz SEPTOMICS www.septomics.de |
| Zentrum für Medizinische Optik und Photonik www.zemop.uni-jena.de |
| Forschungsallianz 3Dsensation www.3d-sensation.de |
| Jena School for Microbial Communication www.jsmc.uni-jena.de |
| Leibniz-Zentrum für Photonik i. d. Infektionsforschung http://www.leibniz-healthtech.de/lpi/ |
| National Photonics Labs – NPL www.national-photonics-labs.de |

Bildung

Über 22.800 Studierende im WS 2016/17

an der Friedrich-Schiller-Universität Jena (rund 18.200) und Ernst-Abbe-Hochschule Jena (rund 4.500)

Platz 1 bundesweit zusammen mit Stadt Erlangen bei der Hochqualifiziertenquote

Rund 30% aller sozialversicherungspflichtig Beschäftigten in Jena haben einen Hochschulabschluss, in deutschen Großstädten ca. 16%.

Stadt der Karrierechancen

Laut aktuellem Prognos-Karriereatlas liegt Jena deutschlandweit auf Platz 2

Hochschulen

| Friedrich-Schiller-Universität Jena | Ernst-Abbe-Hochschule Jena |
|--|---|
| 18.219 Studierende (WS 2016/17) davon <i>Ausländer</i> : 2.385; (13%) davon <i>Studienanfänger</i> : 3.177 | 4.460 Studierende (WS 2016/17) davon <i>Ausländer</i> : 722; (16%) davon <i>Studienanfänger</i> : 794 |
| 360 Professorinnen und Professoren | 123 Professorinnen und Professoren |
| Absolventen Prüfungsjahr 2016 (3.126) Sozial- und Verhaltenswissenschaften: 760 Philosophische Fakultät: 580 Wirtschaftswissenschaftliche Fakultät: 459 Biologisch-Pharmazeutische Fakultät: 377 Medizinische Fakultät: 289 Chemisch-Geowissenschaftliche Fakultät: 238 Physikalisch-Astronomische Fakultät: 157 Fakultät für Mathematik u. Informatik: 125 Rechtswissenschaftliche Fakultät: 124 Theologische Fakultät: 17 | Absolventen Prüfungsjahr 2016 (857) Betriebswirtschaft: 139 Maschinenbau: 89 Elektro-Informationstechnik: 61 Wirtschaftsingenieurwesen: 120 SCITEC-Präzision-Optik-Materialien-Umwelt: 179 Gesundheit und Pflege/Soziale Arbeit: 150 Medizintechnik und Biotechnologie: 119 |
| Promotionen 2016 (539) Medizinische Fakultät: 212 Biologisch-Pharmazeutische Fakultät: 75 Chemisch-Geowissenschaftliche Fakultät: 65 Physikalisch-Astronomische Fakultät: 41 | |

Schullandschaft

- Thüringen auf Platz 2 des Bildungsmonitor 2017
- Jena bietet eine attraktive und breit gefächerte Schullandschaft
 - 2 Förderzentren, 11 Grund-, 3 Gesamt-, 8 Gemeinschafts-, 3 Berufsschulen, 6 Gymnasien
- Sanierung aller Schulen weitestgehend abgeschlossen, Investitionsvolumen 2003 bis 2013: 120 Mio. Euro

| 16,8% mehr Schüler (höchster Zuwachs in Thüringen) | Schüler | Absolventen |
|--|------------------|---------------------------------------|
| Berufsbildende Schulen | 3.468 (2016/17) | 1.158 (2015/16) |
| Allgemeinbildende Schulen | 10.526 (2016/17) | 853 (2015/16) |
| davon mit Hochschulreife | | 494 (58%) der allg. bildenden Schulen |

Demographie, Gesundheit und Soziales

JENA auf dem 1. Platz bezüglich Geburten in Thüringen

Mit 10,2 Geburten pro 1.000 Einwohner liegt Jena über dem Bundesdurchschnitt von 9,0 (2015).

Die Stadt Jena ist die einzige Stadt in Thüringen, die nicht nur durch Zuzug sondern auch durch die Geburtenrate wächst (> als Sterberate) – und dies seit 2006

Bevölkerung

- 110.321 Einwohner in Jena (31.12.2016)
- Prognose: 112.388 Bewohner in Jena im Jahr 2030, Bevölkerung Jenas wächst
 - 2015 Bevölkerungsvorausberechnung bereits um 775 Einwohner übertroffen
 - + 7.827 Einwohner seit 2006 (+ 7,6 % gegenüber 2006)
- > 468.000 Einwohner in Jena, Weimar und Erfurt (inkl. Weimarer Land)

Haushalte

- Statistische Privathaushalte: 65.000 (31.12.2015)
- Wohnungen: 58.633 (31.12.2016)

Medizinische Versorgung

- Ärztedichte = Einwohner je Arzt 2016: Jena 90 (Platz 1 in Thüringen), Thüringen 234, Deutschland 217
- Einziges Universitätsklinikum in Thüringen mit 26 Fachkliniken, in denen mehr als 300.000 Patienten stationär und ambulant versorgt werden. 2.400 Studenten der Medizin und Zahnmedizin erlernen hier die Heilkunst, an 25 Instituten forschen Wissenschaftler aus über 25 Nationen an der Weiterentwicklung der Medizin.

Kinderbetreuung

- Ganztags-Betreuungsquote Kinder 3 - 6 Jahre (d.h. > 7 Stunden): 99,7% Stadt Jena/ 43,9% Deutschland
- Ganztags-Betreuungsquote für Kinder unter 3 Jahren (d.h. > 7 Stunden): 53,5% /Ø Deutschland: ca. 18,1% (02.02.2016)
- 58 Prozent der Väter nahmen in 2014 Elternzeit (Bundesdurchschnitt 34%) Statistische Bundesamt

Jenaer Bündnis für Familie

- engagiert sich mit 70 Partnern um familienfreundliches Umfeld in Jena weiter zu verbessern
- viele Jenaer Unternehmen setzen auf Familienfreundlichkeit mit flexiblen Arbeitszeitregelungen, Kinderbetreuungsmöglichkeiten u.v.m.

Kultur und Tourismus

Besucherzahlen ausgewählter Einrichtungen im Jahr 2016:

Zeiss-Planetarium 130.283, Volkshaus 40.871, Botanischer Garten 36.364, Philharmonie 31.862, Optisches Museum 20.613, Stadtmuseum Göhre 28.272, Phyletisches Museum 12.951, Theaterhaus 19.921

Übernachtungen im Jahr 2016:

190.930 Gäste mit 316.492 Übernachtungen

Ausgewählte Events

Kulturarena: über 71.000 Zuschauer (2016)

Lange Nacht der Museen: ca. 3.000 Besucher (2017)

Lange Nacht der Wissenschaft: über 8.500 Besuche (2013)

Herausgeber: Wirtschaftsförderungsgesellschaft Jena mbH

E-Mail: jenawirtschaft@jena.de

Telefon: +49 3641 87300-30

www.xing.com/company/jenawirtschaft

Facebook: [@jenawirtschaft](https://www.facebook.com/jenawirtschaft)

www.jenawirtschaft.de

Immobilienwirtschaft

Steuern (2017)

| | |
|----------------|------|
| Gewerbesteuer: | 450% |
| Grundsteuer A: | 300% |
| Grundsteuer B: | 495% |

Wohnungsmarkt (2016)

| Wohnungsberechtigte | Wohnungsbestand | Bestandsmieten | Baufertigstellungen |
|--|---|--|---|
| 114.974 Wohnungsberechtigte <ul style="list-style-type: none"> davon 107.983 Hauptwohnsitz (2015: 107.048) Davon 6.991 (Nebenwohnsitz) (2015: 6.642) | 58.633 Wohnräume <ul style="list-style-type: none"> ca. 1.000 Wohneinheiten mit Leerstand (Leerstandsquote: 1,7%) | 5,62 €/m ² (+ 0,16 €/m ² im Vergleich zum Vorjahr) <ul style="list-style-type: none"> Neuverträge: 6,26 €/m² (+ 0,27 €/m² im Vergleich zum Vorjahr) Laufende Verträge: 5,54 €/m² (+ 0,14 €/m² im Vergleich zum Vorjahr) | 819 Wohneinheiten (+297 im Vergleich zum Vorjahr) <ul style="list-style-type: none"> 357 in Mehrfamilienhäusern (+ 44 im Vergleich zum Vorjahr) 294 in Nichtwohngebäude (+ 264 im Vergleich zum Vorjahr) |

Büromarkt (2016)

| Standort-kategorie | Flächen-bestand (MF-G) | Leerstand | Flächen-umsatz | Mietpreise | Flächen im Bau & Pipeline | Rendite |
|--------------------|---|---|---|---|---|---|
| C-Standort | 700.700 m ² (2015: 662.820 m ²) | Fläche: 22.640 m ² (2015: 25.030 m ²) Leerstands- quote: 3,2% (2015: 3,8%) | 18.830 m ² (2015: 12.780 m ²) | Durchschnitts- miete: 9,50 €/m ² (2015: 8,90 €/m ²) Spitzenmiete: 12,70 €/m ² (2015: 12,10 €/m ²) | Flächen im Bau: 6.440 m ² (17.860 m ²) Pipeline- flächen: 22.640 m ² (2015: 25.030 m ²) | Brutto- anfangs- rendite: 6,8% (2015: 6,5%) Netto- anfangs- rendite: 6,3% (2015: 6,0%) |

Gewerbeflächenbelegung (2015)

| Brutto-Fläche Gesamt | Netto-Fläche Gesamt | Verkaufte/belegte Fläche | Verfügbare Fläche | Belegung bezogen auf verfügbare Fläche |
|----------------------|---------------------|--------------------------|-------------------|--|
| 336,04 ha | 272,09 ha | 247,76 ha | 15,47 ha | 94,3% |

Kontakt

Als kundenorientierter Ansprechpartner vor Ort bieten wir Ihnen ein umfassendes Beratungs- und Serviceangebot sowie fachliche Unterstützung aus einer Hand. Unsere Angebote und Leistungen richten sich an neue Unternehmen, die ansässige Wirtschaft sowie Gründerinnen und Gründer.

Wir haben die Wirtschaftsentwicklung Jenas im Blick, setzen uns für Fachkräftethemen ein und engagieren uns für die Verbesserung der Standortfaktoren Jenas.

Unsere Leistungen:

- Individuelle Standortberatung inkl. Gewerbeflächen- und Immobilienservice
- Mehrsprachiger Willkommensservice für Fach- und Führungskräfte
- Unterstützung bei Planungs- und Genehmigungsverfahren
- Fördermittelberatung
- Lotsenservice für Unternehmen und Gründer
- Kontaktvermittlung zu relevanten Netzwerken
- Marketing für den Wirtschafts- und Wissenschaftsstandort Jena
- Unternehmensdatenbank www.unternehmen.jena.de
- Koordinierung von Arbeitskreisen und Organisation von Veranstaltungen zur Wirtschaftsentwicklung Jenas
- Daten, Fakten und Studien zum Standort Jena

Wirtschaftsförderungsgesellschaft Jena mbH

Leutragraben 2-4

07743 Jena

☎ 03641-87300-30

☎ 03641-87300-59

@ jenawirtschaft@jena.de

🌐 www.jenawirtschaft.de

🌐 www.xing.com/company/jenawirtschaft

📘 @jenawirtschaft

📄 Newsletter: www.jenawirtschaft.de/leistungen/newsletter/

Geschäftsführung: Wilfried Röpke, Dipl.-Phys., MBE

Herausgeber: Wirtschaftsförderungsgesellschaft Jena mbH

E-Mail: jenawirtschaft@jena.de

Telefon: +49 3641 87300-30

www.xing.com/company/jenawirtschaft

Facebook: @jenawirtschaft

www.jenawirtschaft.de