



# JENA Daten und Fakten

## JENA 2019

Überblick .....	2
Wirtschaftsstandort.....	3
Hightech-Sektoren.....	5
Forschung .....	6
Bildung .....	7
Demographie, Gesundheit und Soziales.....	8
Kultur und Tourismus .....	8
Wohnen, Gewerbe, Büro und Einzelhandel .....	9
Kontakt .....	10

### Quellen:

Thüringer Landesamt für Statistik, destatis, Agentur für Arbeit, Stadt Jena, IHK, Fachgutachten, Eigendarstellung der Einrichtungen

Herausgeber: Wirtschaftsförderungsgesellschaft Jena mbH

E-Mail: [jenawirtschaft@jena.de](mailto:jenawirtschaft@jena.de)

Telefon: +49 3641 87300-30

[www.xing.com/company/jenawirtschaft](http://www.xing.com/company/jenawirtschaft)

Facebook: [@jenawirtschaft](https://www.facebook.com/jenawirtschaft)

[www.jenawirtschaft.de](http://www.jenawirtschaft.de)

# Überblick

4.464.000	Bruttoinlandsprodukt in T€ (2016)
110.943	Einwohner und Einwohnerinnen (30.06.2018)
69.700	Erwerbstätige (2017)
56.542	Sozialversicherungspflichtig Beschäftigte (Jun. 2018)
22.354	Studierende (WS 2018/19)
1.446	Auszubildende (31.12.2017)
11.476	Fläche in ha
1846	Gründungsjahr der Firma Carl Zeiss in Jena
1558	Gründungsjahr der Friedrich-Schiller-Universität
250	Patente pro 100.000 Einwohner und Einwohnerinnen (Ø Deutschland 59)
68,3%	Exportquote Verarbeitendes Gewerbe (ab 50 Mitarbeitende) in 2017
40	Betriebe Verarbeitendes Gewerbe (über 50 Mitarbeitende; 2017)
32,5%	Anteil der SV-pflichtig Beschäftigten mit Hochschulabschluss (Jun. 2018)
57,1%	Anteil der SV-pflichtig Beschäftigten mit anerkanntem Berufsschulabschluss (Jun. 2018) davon 2.926 SV-pflichtig Beschäftigte mit Meister- / Techn. / gleichw. Fachschulabschl.
12	außeruniversitäre Forschungsinstitute
5,2%	Arbeitslosenquote (April 2019)
2	Hochschulen: Friedrich-Schiller-Universität und Ernst-Abbe-Hochschule
1	Universitätsklinikum (einziges in Thüringen)

## Rankings

- 2019: DIE ZEIT: CHE Ranking 2019: Friedrich-Schiller-Universität Jena gehört in den analysierten Fächern (Anglistik/Amerikanistik, Auslandsgermanistik, Germanistik, Erziehungswissenschaft, Psychologie, Romanistik und Werkstoffwissenschaft) zur Spitzengruppe der untersuchten Hochschulen in Deutschland.
- 2019: Berlin-Institut für Bevölkerung und Entwicklung: Die demografische Lage der Nation – Wie zukunftsfähig Deutschlands Regionen sind. Jena als einer der wenigen Leuchttürme in den ostdeutschen Flächenbundesländern mit einer prognostizierten, positiven Einwohnerentwicklung.
- 2019: Bundesverband Deutscher Omnibusunternehmer: Jena als Mobilitätsknoten des Jahres 2019 in der Kategorie Städte mit 50.000 bis 200.000 Einwohnern.
- 2018: Wirtschaftswoche und Immobilienscout24: Ranking der besten Städte Deutschlands. Jena als bestplatzierte Stadt im Niveauranking in Ostdeutschland mit Rang 17.

Herausgeber: Wirtschaftsförderungsgesellschaft Jena mbH

E-Mail: [jenawirtschaft@jena.de](mailto:jenawirtschaft@jena.de)

Telefon: +49 3641 87300-30

[www.xing.com/company/jenawirtschaft](http://www.xing.com/company/jenawirtschaft)

Facebook: [@jenawirtschaft](https://www.facebook.com/jenawirtschaft)

[www.jenawirtschaft.de](http://www.jenawirtschaft.de)

# Wirtschaftsstandort

## Der Wirtschaftsstandort Jena wächst.

Überdurchschnittlich wachsen das Verarbeitende Gewerbe (C), die wissenschaftliche-technischen Dienstleistungen (M) und der Bereich Information und Kommunikation (J).

Volkswirtschaftliche Gesamtrechnung <small>nach WZ 2008, Werte gerundet Quelle: Thüringer Landesamt für Statistik</small>	SV-pflichtig Beschäftigte				Bruttowertschöpfung in Mill. Euro		
	2017	D	2012-2017	2016	2006-2016		
<b>Insgesamt</b>	<b>55.192</b>	<b>100%</b>	100%	<b>+3.589</b>	<b>4.021</b>	<b>+1.344</b>	<b>+50%</b>
<b>Produzierendes Gewerbe (B-F)</b>	<b>12.060</b>	<b>21,9%</b>	30%	<b>+547</b>	<b>1.096</b>	<b>+215</b>	<b>+24%</b>
Verarbeitendes Gewerbe (C)	9.297	16,8%	22%	+817	865	+193	+29%
Baugewerbe (F)	2.245	4,1%	5%	-11	136	+56	+70%
<b>Dienstleistungsbereiche (G-T)</b>	<b>43.132</b>	<b>78,1%</b>	70%	<b>+6.193</b>	<b>2.925</b>	<b>+1.133</b>	<b>+63%</b>
Handel, Verkehr, Gastgewerbe (G-I)	7.753	14,0%	22%	+405	506	+177	+54%
Information und Kommunikation (J)	2.033	3,7%	3%	+1.123			
Finanz- und Versicherungsdienstleistungen (K)	855	1,5%	3%	-4	1.105	+491	+80%
Grundstücks- und Wohnungswesen (L)	940	1,7%	1%	+482			
Freiberufliche, wissenschaftliche, technische Dienstleistungen; sonstige wirtschaftliche Dienstleistungen (M-N)	9.618	17,4%	13%	+1.508			
Öff. Verwaltung, Verteidigung, Sozialversicherung; Erziehung und Unterricht; Gesundheits- und Sozialwesen (O-Q)	19.812	35,9%	24%	+2.778	1.313	+464	+55%
Kunst, Unterhaltung und Erholung; sonstige Dienstleistungen; Private Haushalte; Exterritoriale Organisationen (R-U)	2.121	3,8%	4%	-99			
Land- und Forstwirtschaft; Fischerei (A)	-	-	-	-	0	-4	-100%

Bruttoinlandsprodukt und Erwerbstätige in Mill. Euro	2016	2006	2006-2016	
in Mill. Euro	4.464	2.959	+1.505	+51%
Erwerbstätige	68.800	57.100	+11.700	+21%
je Erwerbstätigen in Euro (=höchste in Thüringen)	64.883	51.820	+13.063	+25%
je Erwerbstätigen in Deutschland in Euro	72.048	60.382	+11.666	+19%

Unternehmensgröße	2017
Kleinstunternehmen (<10 MA)	3.103
Kleine Unternehmen (<50 MA)	381
Mittlere Unternehmen (<250 MA)	106
Großunternehmen (>250 MA)	38
Summe	3.628

Arbeitslosenquote	April 2019 (Vorjahreswert in Klammern)	2018 (Vorjahreswert in Klammern)
Stadt Jena	5,2% (5,7%)	5,6% (6,1%)
Thüringen	5,2% (5,7%)	5,5% (6,1%)
Ostdeutschland	6,4% (7,1%)	6,9% (7,6%)
Westdeutschland	4,6% (4,9%)	4,8% (5,3%)
Deutschland	4,9% (5,3%)	5,2% (5,7%)

Verbände, Kammern		
IHK Ostthüringen zu Gera	Handwerkskammer für Ostthüringen	Kreishandwerkerschaft Jena-SHK
5.492 Gewerbetreibende Jena (2019)	766 Betriebe in Jena (2018)	Servicepartner mit 11 Innungen

Interessenvertretungen Gewerbe		
Interessengemeinschaft Gewerbegebiet Jena-Süd IGJS	Interessengemeinschaft Jena-Nord e.V.	

Herausgeber: Wirtschaftsförderungsgesellschaft Jena mbH

## Jena ist ein Hightech-Standort und eine Stadt der Wissenschaft

In Jena arbeiten über 55.000 Beschäftigte in zukunftsfähigen und vielfältigen Wirtschaftsbereichen (WZ-Klassifikation 2008 mit Definitionen ZEW).

### Hightech-Industrie (Teil von C)

14% aller Beschäftigten in Jena arbeiten in **FuE-intensiven Unternehmen des Verarbeitenden Gewerbes (C)**. In Deutschland sind ca. 8% der Beschäftigten im Hightech-Sektor tätig. Dieser Sektor ist in Jena, mit ca. 7.890 Beschäftigten, geprägt durch die Bereiche **Optik & Photonik, Gesundheitstechnologie und Präzisionstechnik**.

Zu den wichtigsten Arbeitgebenden zählen in Jena **ZEISS** (> 2.000 Mitarbeitende) **JENOPTIK AG** (Standorte Jena inkl. Triptis, 1.700 Mitarbeitende) und **SCHOTT** (500 Mitarbeitende).

### Wissensintensive Dienstleistungen (J, K, M72, Q86, R90/91)

Mit 28% aller Beschäftigten sind **Wissensintensive Dienstleistungen** weit überdurchschnittlich in Jena angesiedelt (Ø Deutschland: 20%). Darunter 5% Technologieintensive Dienstleister (Forschung, M 72), 3,4% Informations- und Kommunikationstechnologien (Digitale Wirtschaft) sowie Dienstleistungen im Bereich Technik (M, ohne M72) und Finanzen (K). Das Gesundheitswesen mit ca. 7.800 Beschäftigten in Jena fast doppelt so stark wie im deutschlandweiten Durchschnitt vertreten.

### Jena ist eine Stadt der Bildung (P)

Mit fast 5.000 bzw. 9% aller Beschäftigten sind prozentual über doppelt so viele Menschen im Bereich Erziehung & Unterricht (P) als in Deutschland (Ø D 4%) beschäftigt.

Darunter die Mitarbeitenden an den beiden Hochschulen sowie an Schulen, Berufsschulen und weiteren Bildungseinrichtungen.

### Energie, Verkehr, Bau, Handwerk und Handel (D, E, F, H, G, Handwerk)

Betriebe des Handwerks, Bauwesen, Verkehr, Versorgung und des Handels sind leistungsstarke Bereiche der Jenaer Unternehmenslandschaft. 2017 waren hier **über 9.200 SV-pflichtig Beschäftigte**, davon mehr als **5.100 im Handwerk** tätig.

Einer der bedeutendsten und zugleich größten Arbeitgebenden sind die **Stadtwerke Jena** mit über 1.700 Mitarbeitenden.

### Öffentliche Verwaltung, Verteidigung; Sozialversicherung (O)

Mit ca. **3.300 Beschäftigten** in der Stadt Jena sowie den hier ansässigen Bundes- und Landesämtern, ist der Anteil an Beschäftigten in Jena auf dem gleichen Niveau wie im bundesdeutschen Durchschnitt.

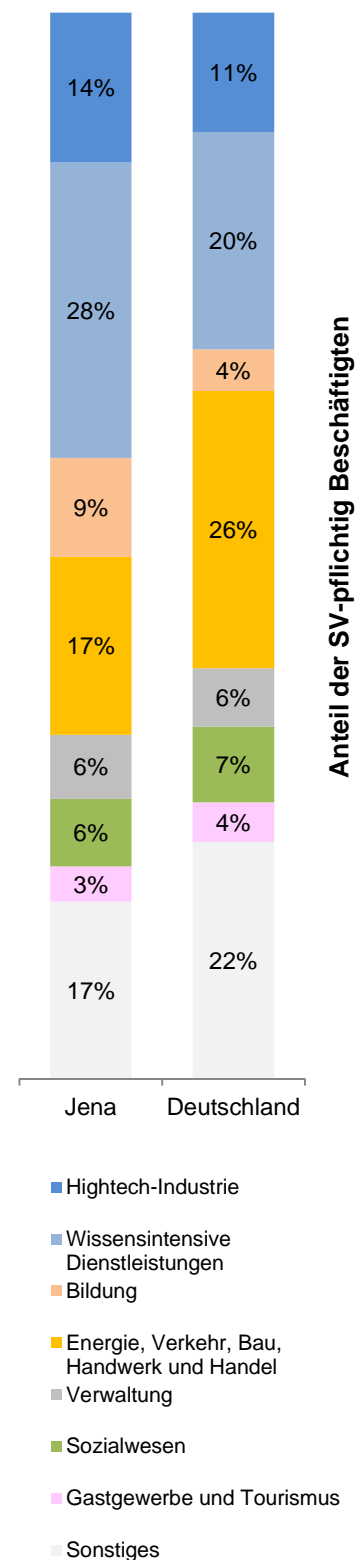
### Sozialwesen (Q87/88)

In Jena arbeiten ca. 7% aller SV-pflichtig Beschäftigten im Sozialwesen (u.a. Heimwesen), was ca. 4.050 Erwerbspersonen entspricht.

### Gastgewerbe, Unterhaltung, Erholung und Tourismus (I, R (ohne 90/91))

Der Sektor Gastgewerbe und Tourismus hat in Jena ca. **1.800 SV-pflichtig Beschäftigte** in Hotels, Gaststätten sowie dem Freizeitsektor.

### Sonstiges (A, B, L, N, S, T, U, nicht FuE-intensiv C)



# Hightech-Sektoren

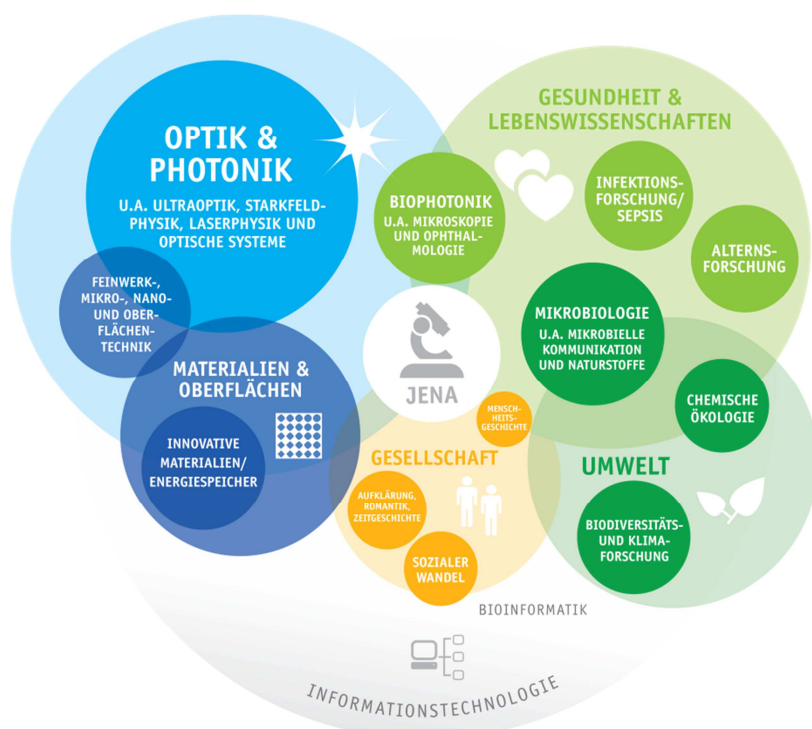
Jena ist international für starke Kompetenzfelder in Wirtschaft und Wissenschaft bekannt. In diesen Jenaer Hightech-Sektoren wird durch Forschung und Entwicklung an Zukunftstechnologien, innovativen Produkten und Dienstleistungen für wachsende globale Märkte gearbeitet.



<p><b>Netzwerke in Jena</b></p> <ul style="list-style-type: none"> <li>Kreishandwerkerschaft Jena-SHK (u.a. Präzisionstechnik)</li> <li>OptoNet e.V. (Optik und Photonik)</li> <li>medways e.V. (Gesundheitstechnologie, Medizintechnik)</li> <li>Initiative Innenstadt e.V. (Handel)</li> <li>Jena-Digital (Digitale Wirtschaft)</li> <li>Jenaer Allianz für Fachkräfte</li> <li>MNT Mikro-Nanotechnologie Thüringen e.V.</li> <li>Präzision aus Jena, BVMW (Präzisionstechnik)</li> <li>SpectroNet e.V. (Optik und Photonik , Bildverarbeitung)</li> <li>TowerByte eG (Digitale Wirtschaft, E-Commerce)</li> </ul>	<p><b>Standortprägende Unternehmen</b></p> <ul style="list-style-type: none"> <li>ZEISS u.a. mit Carl Zeiss Meditec AG (Medizintechnik, Ophthalmologie), Mikroskopie, Optik und Mechanik</li> <li>JENOPTIK AG</li> <li>SCHOTT in Jena</li> <li>Analytik Jena AG</li> <li>Intershop AG</li> </ul>
<p><b>Innovation</b></p> <ul style="list-style-type: none"> <li>250 Patente pro 100.000 Einwohnern und Einwohnerinnen p.a. angemeldet (Ø D: 59), rund 50% aller Patente in Thüringen.</li> <li>Deutsche Zukunftspreise 2013/ 2007 für Fraunhofer Institut für Angewandte Optik und Feinmechanik</li> </ul>	<p><b>Technologie- und Gründerzentren</b></p> <ul style="list-style-type: none"> <li>Technologie- und Innovationspark Jena</li> <li>Bioinstrumentezentrum</li> </ul>

# Forschung

- 4.500 Forschende
- Friedrich-Schiller-Schiller-Universität Jena mit der Profillinie Light Life Liberty
- Ernst-Abbe-Hochschule Jena
- 12 außeruniversitäre Forschungsinstituten
- Medizinische Forschung am Universitätsklinikum [www.uniklinikum-jena.de](http://www.uniklinikum-jena.de)
- Beutenberg-Campus Jena e.V./ [www.beutenberg.de](http://www.beutenberg.de)
- Forschungsschwerpunkte [www.jena-forschung.de](http://www.jena-forschung.de)



Forschungsinstitute
Max-Planck-Institut für chemische Ökologie <a href="http://www.ice.mpg.de">www.ice.mpg.de</a>
Max-Planck-Institut für Biogeochemie <a href="http://www.bgc-jena.mpg.de">www.bgc-jena.mpg.de</a>
Max-Planck-Institut für Menschheitsgeschichte <a href="http://www.shh.mpg.de">www.shh.mpg.de</a>
Leibniz-Institut für Naturstoff-Forschung und Infektionsbiologie e.V. Hans Knöll Institut , <a href="http://www.hki-jena.de">www.hki-jena.de</a>
Leibniz-Institut für Photonische Technologien <a href="http://www.ipht-jena.de">www.ipht-jena.de</a>
Leibniz-Institut für Altersforschung Fritz-Lipmann-Institut e.V. <a href="http://www.fli-leibniz.de">www.fli-leibniz.de</a>
Fraunhofer Institut für Angewandte Optik und Feinmechanik <a href="http://www.iof.fraunhofer.de">www.iof.fraunhofer.de</a>
Helmholtz-Institut Jena <a href="http://www.hi-jena.de">www.hi-jena.de</a>
INNOVENT e.V. Technologieentwicklung Jena <a href="http://www.innovent-jena.de">www.innovent-jena.de</a>
ifw Jena - Günter-Köhler-Institut für Fügetechnik & Werkstoffprüfung <a href="http://www.ifw-jena.de">www.ifw-jena.de</a>
Bundesforschungsinstitut für Tiergesundheit <a href="http://www.fli.bund.de">www.fli.bund.de</a>
DLR-Institut für Datenwissenschaften <a href="http://www.dlr.de/dw/">www.dlr.de/dw/</a>

Zentren, Verbünde (Auswahl)
Abbe Center of Photonics / Abbe School of Photonics <a href="http://www.acp.uni-jena.de/">www.acp.uni-jena.de/</a> <a href="http://www.asp.uni-jena.de">www.asp.uni-jena.de</a>
Center for Energy and Environmental Chemistry <a href="http://www.schubert-group.com">www.schubert-group.com</a>
Center for Systems Biology of Infections <a href="http://www.sysbio.hki-jena.de">www.sysbio.hki-jena.de</a>
InfectControl 2020 <a href="http://www.infectcontrol.de">www.infectcontrol.de</a>
InfectoGnostics Forschungscampus Jena <a href="http://www.infectognostics.de">www.infectognostics.de</a>
Jenaer Zentrum für die Systembiologie des Alterns <a href="http://www.jenage.de">www.jenage.de</a>
Zentrum für Innovationskompetenz SEPTOMICS <a href="http://www.septomics.de">www.septomics.de</a>
Zentrum für Medizinische Optik und Photonik <a href="http://www.zemop.uni-jena.de">www.zemop.uni-jena.de</a>
Forschungsallianz 3Dsensation <a href="http://www.3d-sensation.de">www.3d-sensation.de</a>
Jena School for Microbial Communication <a href="http://www.jsmc.uni-jena.de">www.jsmc.uni-jena.de</a>
Leibniz-Zentrum für Photonik i. d. Infektionsforschung <a href="http://www.leibniz-healthtech.de/lpi/">www.leibniz-healthtech.de/lpi/</a>

# Bildung

## Allgemeinbildende Schulen

- Thüringen auf Platz 2 des Bildungsmonitor 2018
- Jena bietet eine attraktive und breit gefächerte Schullandschaft
  - 2 Förderzentren, 11 Grund-, 13 Gemeinschafts- und Gesamtschulen, 3 Berufsschulen, 6 Gymnasien
- Sanierung aller Schulen weitestgehend abgeschlossen, Investitionsvolumen 2003 bis 2013: 120 Mio. Euro

	Schülerinnen und Schüler	Absolventinnen und Absolventen
Allgemeinbildende Schulen	11.277 (2018/19)	809 (2017/18)
davon mit Hochschulreife		443 (55%) der allg. bildenden Schulen

## Platz 1 bundesweit zusammen mit Stadt Erlangen bei der Hochqualifiziertenquote

Rund 32% aller sozialversicherungspflichtig Beschäftigten in Jena haben einen Hochschulabschluss, in deutschen Großstädten ca. 16%.

## Stadt der Karrierechancen

Laut aktuellem Prognos-Karriereatlas liegt Jena deutschlandweit auf Platz 2.

## Berufsausbildung

- 3.537 Schülerinnen und Schüler an 5 berufsbildenden Schulen mit 195 Klassen im Schuljahr 2017/18
- 1.446 Auszubildende (31.12.2017), davon 572 weibliche Auszubildende und 557 neu abgeschlossene Ausbildungsverträge im Kalenderjahr 2017
- 1.072 Schülerinnen und Schüler schlossen eine Berufsausbildung ab (2016/17)

## Hochschulen

<b>Friedrich-Schiller-Universität Jena</b>	<b>Ernst-Abbe-Hochschule Jena</b>
17.805 <b>Studierende</b> (WS 2017/18) davon <i>Ausländerinnen und Ausländer</i> : 2.537 (14%) davon <i>Studienbeginnende</i> : 4.763	4.549 <b>Studierende</b> (WS 2018/19) davon <i>Ausländerinnen und Ausländer</i> : 976 (20%) davon <i>Studienbeginnende</i> : 1.205
360 <b>Professorinnen und Professoren</b>	125 <b>Professorinnen und Professoren</b>
<b>Absolventinnen und Absolventen</b> im Prüfungsjahr 2016: 3.126 davon 760 in den <i>Sozial- und Verhaltenswissenschaften</i> davon 580 in der <i>Philosophischen Fakultät</i> davon 459 in der <i>Wirtschaftswissenschaftlichen Fakultät</i>	<b>Absolventinnen und Absolventen</b> im Prüfungsjahr 2018: 831 davon 169 in den <i>SciTec</i> davon 129 in den <i>Wirtschaftsingenieurwissenschaften</i> davon 127 in der <i>operational economics</i>
<b>Promotionen</b> 2017 (556) Medizinische Fakultät: 181 Biologisch-Pharmazeutische Fakultät: 96 Chemisch-Geowissenschaftliche Fakultät: 66 Physikalisch-Astronomische Fakultät: 50	

# Demographie, Gesundheit und Soziales

## JENA auf dem 1. Platz bezüglich Geburten in Thüringen

Mit 10,5 Geburten pro 1.000 Einwohnerinnen und Einwohner liegt Jena über dem Bundesdurchschnitt von 9,5 (2017). Die Stadt Jena ist die einzige Stadt in Thüringen, die nicht nur durch Zuzug sondern auch durch die Geburtenrate wächst (> als Sterberate) – und dies seit 2006

## Bevölkerung

- 110.943 Einwohnerinnen und Einwohner in Jena (30.06.2018)
- Prognose: 112.388 Einwohnerinnen und Einwohner in Jena im Jahr 2030, Bevölkerung Jenas wächst
  - 2015 Bevölkerungsvorausberechnung bereits um 775 Einwohnerinnen und Einwohner übertroffen
  - +7.827 Einwohnerinnen und Einwohner seit 2006 (+7,6% gegenüber 2006)
- > 468.000 Einwohnerinnen und Einwohner in Jena, Weimar und Erfurt (inkl. Weimarer Land)

## Haushalte

- Statistische Privathaushalte: 68.000 (31.12.2017)
- Wohnungen: 62.601 (31.12.2017)

## Medizinische Versorgung

- Ärztedichte = Einwohnerinnen und Einwohner je Arzt 2017: Jena 88 (Platz 1 in Thüringen), Thüringen 228, Deutschland 214
- Einziges Universitätsklinikum in Thüringen mit 26 Fachkliniken, in denen mehr als 300.000 Patienten stationär und ambulant versorgt werden. 2.400 Studierende der Medizin und Zahnmedizin erlernen hier die Heilkunst, an 25 Instituten forschen Wissenschaftlerinnen und Wissenschaftler aus über 25 Nationen an der Weiterentwicklung der Medizin.

## Kinderbetreuung

- Ganztags-Betreuungsquote Kinder 3 - 6 Jahre (d.h. > 7 Stunden): 99,7% Stadt Jena/ 43,9% Deutschland
- Ganztags-Betreuungsquote für Kinder unter 3 Jahren (d.h. > 7 Stunden): 56,3% /Ø Deutschland: ca. 18,5% (01.03.2017)
- 58 Prozent der Väter nahmen in 2014 Elternzeit (Bundesdurchschnitt 34%) Statistische Bundesamt

## Jenaer Bündnis für Familie

- engagiert sich mit 70 Partnern um familienfreundliches Umfeld in Jena weiter zu verbessern
- viele Jenaer Unternehmen setzen auf Familienfreundlichkeit mit flexiblen Arbeitszeitregelungen, Kinderbetreuungsmöglichkeiten u.v.m.

# Kultur und Tourismus

## Besuchendenzahlen ausgewählter Einrichtungen im Jahr 2017:

Zeiss-Planetarium 135.291, Volkshaus 32.990, Botanischer Garten 38.056, Philharmonie 31.808, Optisches Museum 18.319, Stadtmuseum Alte Göhre 32.374, Phyletisches Museum 14.879, Theaterhaus 18.148

## Übernachtungen im Jahr 2017:

196.236 Gäste mit 337.004 Übernachtungen

## Ausgewählte Events

Kulturarena: über 68.000 Zuschauende (2017)

Lange Nacht der Museen: ca. 3.000 Besuchende (2017)

Lange Nacht der Wissenschaft: über 9.000 Besuchende (2017)

Herausgeber: Wirtschaftsförderungsgesellschaft Jena mbH



# Wohnen, Gewerbe, Büro und Einzelhandel

## Steuern (2019)

Gewerbsteuer: 450%

Grundsteuer: 300%

Grundsteuer B: 495%

## Wohnungsmarkt (2016)

Wohnungsberechtigte	Wohnungsbestand	Bestandsmieten	Baufertigstellungen
114.974 Wohnungsberechtigte	58.633 Wohnräume <ul style="list-style-type: none"> <li>ca. 1.000 Wohneinheiten mit Leerstand (Leerstandsquote: 1,7%)</li> </ul>	5,62 €/m <sup>2</sup> (+0,16 €/m <sup>2</sup> im Vergleich zum Vorjahr) <ul style="list-style-type: none"> <li>Neuverträge: 6,26 €/m<sup>2</sup></li> <li>Laufende Verträge: 5,54 €/m<sup>2</sup></li> </ul>	819 Wohneinheiten (+297 im Vergleich zum Vorjahr)

## Gewerbeflächen (2018)

Gesamtgröße	Bebaubare Gewerbefläche
326ha in mehr als 20 Gewerbegebieten	273ha Gewerbefläche (netto) (338 Baufelder) <ul style="list-style-type: none"> <li>davon 260ha belegte Fläche (321 Baufelder)</li> <li>davon 5,8ha optierte/ reservierte Fläche (10 Baufelder)</li> <li>davon 7,6ha vermarktbar Fläche (7 Baufelder)</li> </ul>

## Büromarkt (2017)

Flächenbestand (MF-G)	Leerstand	Flächenumsatz	Mietpreise	Flächen im Bau & Pipeline	Rendite
701.510 m <sup>2</sup> (2015: 662.820 m <sup>2</sup> )	Fläche: 14.960 m <sup>2</sup> (2015: 25.030 m <sup>2</sup> ) Leerstandsquote: 2,1% (2015: 3,8%)	21.540 m <sup>2</sup> (2015: 12.780 m <sup>2</sup> )	Durchschnittsmiete: 9,20 €/m <sup>2</sup> (2015: 8,90 €/m <sup>2</sup> ) Spitzenmiete: 12,30 €/m <sup>2</sup> (2015: 12,10 €/m <sup>2</sup> )	Flächen im Bau: 6.120 m <sup>2</sup> (2015: 17.860 m <sup>2</sup> ) Pipelineflächen: 46.960 m <sup>2</sup> (2015: 13.270 m <sup>2</sup> )	Bruttoanfangsrendite: 6,7% (2015: 6,5%) Nettoanfangsrendite: 6,2% (2015: 6,0%)

## Einzelhandel (2017)

Einzelhandelszentralität	Einzelhandelsumsatz	Kaufkraftbindung (2013)	Gesamtverkaufsfläche (2013)
109,4	556,491 Mio. €	ca. 83% (439,2 Mio. €)	204.405 m <sup>2</sup> (+26.293 m <sup>2</sup> seit 2000) davon 50.450 m <sup>2</sup> in der Innenstadt

Herausgeber: Wirtschaftsförderungsgesellschaft Jena mbH

E-Mail: [jenawirtschaft@jena.de](mailto:jenawirtschaft@jena.de)

Telefon: +49 3641 87300-30

[www.xing.com/company/jenawirtschaft](http://www.xing.com/company/jenawirtschaft)

Facebook: @jenawirtschaft

[www.jenawirtschaft.de](http://www.jenawirtschaft.de)

# Kontakt

Die Wirtschaftsförderungsgesellschaft Jena mbH – JenaWirtschaft – bietet einen umfassenden und kompetenten Wirtschaftsservice für ansässige und neue Unternehmen. Mit unserer 10-jährigen Kompetenz am Standort Jena beraten wir Sie bei allen Anliegen und unterstützen Sie, wenn Sie in Jena investieren möchten. Wir betreiben außerdem aktives Standortmarketing für den Technologiestandort Jena.

Darüber hinaus vertritt JenaWirtschaft die Interessen der Jenaer Wirtschaft und Wissenschaft in der Stadtverwaltung Jena, vor allem in den wirtschaftsrelevanten Gremien, aber auch gegenüber den Landes- und Bundesbehörden sowie in der Politik und Öffentlichkeit. Als Partner für Jena und die Region sind wir in allen wesentlichen Zusammenschlüssen vertreten und treiben dort, teilweise hauptverantwortlich, Themen und Initiativen voran.

Unsere Leistungen:

- Standortinformationen
- Flächen- und Immobilienservice
- Fachkräfteservice
- Fördermittelberatung
- Unterstützung bei Planungs- und Genehmigungsverfahren
- Kontaktvermittlung und Netzwerke
- Standortmarketing: Presse- und Öffentlichkeitsarbeit

Wirtschaftsförderungsgesellschaft Jena mbH

Leutragraben 2-4

07743 Jena

☎ 03641-87300-30

📠 03641-87300-59

@ [jenawirtschaft@jena.de](mailto:jenawirtschaft@jena.de)

🌐 [www.jenawirtschaft.de](http://www.jenawirtschaft.de)

📄 [www.xing.com/company/jenawirtschaft](http://www.xing.com/company/jenawirtschaft)

📘 @jenawirtschaft

📧 Newsletter: [www.jenawirtschaft.de/leistungen/newsletter/](http://www.jenawirtschaft.de/leistungen/newsletter/)

Geschäftsführung: Wilfried Röpke, Dipl.-Phys., MBE

Herausgeber: Wirtschaftsförderungsgesellschaft Jena mbH

E-Mail: [jenawirtschaft@jena.de](mailto:jenawirtschaft@jena.de)

Telefon: +49 3641 87300-30

[www.xing.com/company/jenawirtschaft](http://www.xing.com/company/jenawirtschaft)

Facebook: @jenawirtschaft

[www.jenawirtschaft.de](http://www.jenawirtschaft.de)